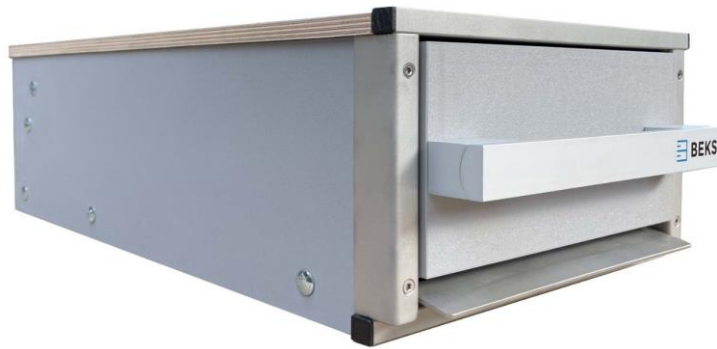
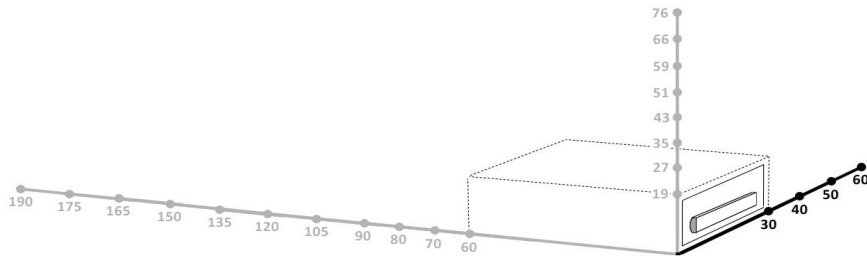


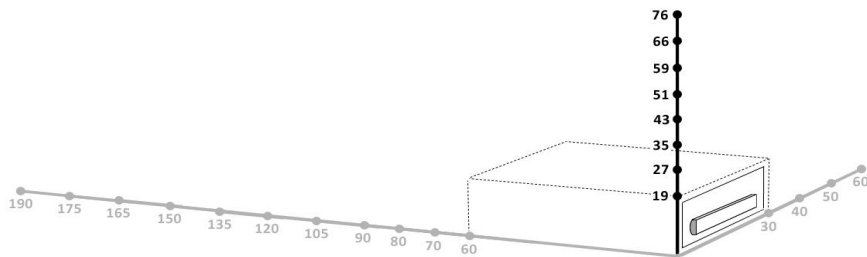
# Spécifications techniques



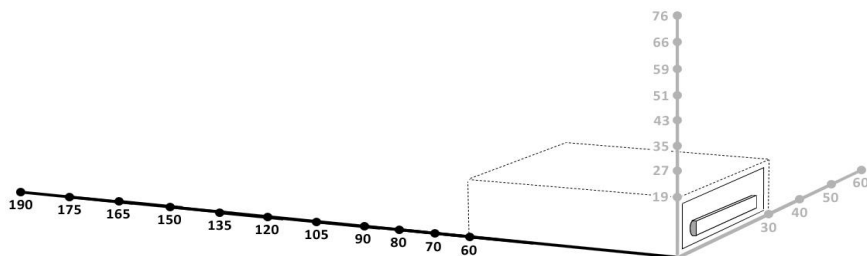
LARGEUR	30	40	50	60	70	80	90	100	110	120	130	140	-	-	-	
Tiroir intérieur	257	357	457	557	Combinaisons de plusieurs tiroirs											
Unité externe	315	415	515	615	715	815	915	1.015	1.115	1.215	1.315	1.415				



HAUTEUR	19	27	35	43	51	59	66	76	84	92	100	108	115	123	131
Tiroir intérieur	117	196	275	354	432	511	590	669	Combinaisons de plusieurs tiroirs						
Hauteur du rail du tiroir	86	86	188	188	330	330	330	330							
Hauteur de la cloison	76	76	178	178	320	320	320	320							
Unité externe	191	270	348	427	506	585	663	761	839	918	996	1.075	1.154	1.233	1.310



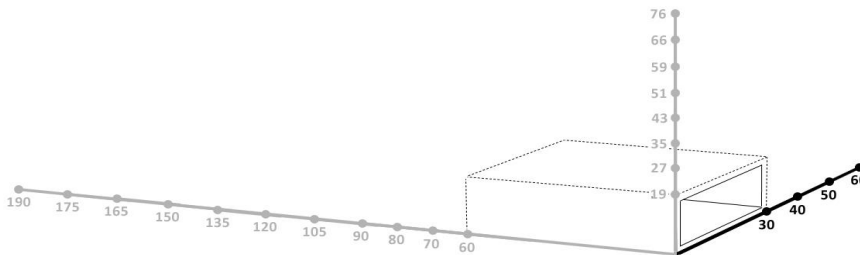
PROFONDEUR	60	70	80	90	105	120	135	150	165	175	190	-	-	-	-
Tiroir intérieur	457	557	657	757	902	1.047	1.192	1.337	1.482	1.627	1.772				
Pourcentage d'ouverture du plateau (%)	76%	80%	83%	85%	82%	85%	87%	88%	89%	90%	91%				
Cloison standard	-	-	-	-	1 cloison est montée en cours de production										
Capacité de charge maximale par tiroir	60 KG					100 KG									
Unité externe	591	691	791	891	1.036	1.181	1.326	1.471	1.616	1.761	1.906				



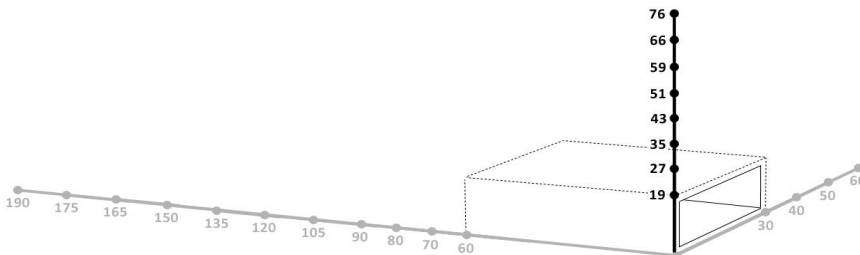
# Spécifications techniques



LARGEUR	30	40	50	60	-	-	-	-	-	-	-	-	-	-
Compartment ouvert à l'intérieur	275	374	473	572										
Unité externe	315	415	515	615										



HAUTEUR	19	27	35	43	51	59	66	76	-	-	-	-	-	-
Compartment ouvert à l'intérieur	161	240	318	397	476	555	633	731						
Unité externe	191	270	348	427	506	585	663	761						



PROFONDEUR	60	70	80	90	105	120	135	150	165	175	190	-	-	-	-
Compartment ouvert à l'intérieur	540	640	740	840	985	1.130	1.275	1.420	1.565	1.710	1.855				
Unité externe	556	656	756	856	1.001	1.146	1.291	1.436	1.581	1.726	1.871				

